

■ ŚCIANY Z MOŻLIWOŚCIĄ DEMONTAŻU

Powierzchnia użytkowa pomieszczeń obliczona jest wg normy PN-ISO 9836:2022-07 dla wymiarów budynku w stanie wykończonym, na poziomie podłogi, nie wliczając powierzchni pod ściankami działowymi, nie licząc listew przypodłogowych, progów itp. Powierzchnie pomieszczeń zostaną ponownie określone w dokumentacji powykonawczej na podstawie geodezyjnych pomiarów powykonawczych i w związku z tym mogą ulec nieznacznej zmianie. Wymiary pomieszczeń, lokalizacje przyborów sanitarnych, podłączeń pod urządzenia sanitarne, pionów instalacyjne itp. podano zgodnie z projektem budowlanym. Mogą wystąpić niewielkie różnice wymiarów i usytuowania elementów powstałe w trakcie realizacji prac budowlanych. Przedstawione elementy wyposażenia i umeblowania mają jedynie charakter poglądowy, stanowią propozycję aranżacji i nie są objęte ofertą sprzedaży lokalu mieszkalnego/usługowego. Pomiarów pod projekt aranżacji, zakup mebli, urządzeń i wyposażenia należy dokonać z natury, po odbiorze lokalu. Niedopuszczalna jest ingerencja w elementy nośne budynku, elewację budynku oraz ściany międzylokalowe.

ORZECHOWA

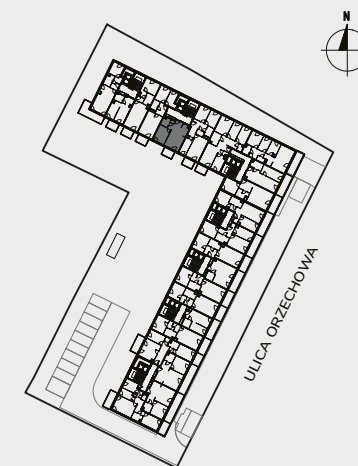
NOWY RYTM MIASTA

M4/18

nr mieszkania

nr klatki schodowej	K6
piętro	4
liczba pokoi	2
powierzchnia	43,67 m²

1. salon z aneksem	27,49 m ²
2. sypialnia	12,01 m ²
3. łazienka	4,17 m ²
4. balkon	4,98 m ²



orzechowa.com.pl

Ten rysunek objęty jest prawami autorskimi i nie może być używany bądź reprodukowany w całości, ani wykorzystany do prac budowlanych, bez pisemnej zgody właściciela. | Wersja z dnia 16.11.2023



GH Development 4 Sp. z o.o.
Aleje Jerozolimskie 44, 00-024 Warszawa
www.ghdevelopment.pl