

Powierzchnia użytkowa pomieszczeń obliczona jest wg normy PN-ISO 9836:2022-07 dla wymiarów budynku w stanie wykończonym, na poziomie podłogi, nie wliczając powierzchni pod ściankami działowymi, nie licząc listew przypodłogowych, progów itp. Powierzchnie pomieszczeń zostaną ponownie określone w dokumentacji powykonawczej na podstawie geodezyjnych pomiarów powykonawczych i w związku z tym mogą ulec nieznacznej zmianie. Wymiary pomieszczeń, lokalizacje przyborów sanitarnych, podłączeń pod urządzenia sanitarne, pionów instalacyjne itp. podano zgodnie z projektem budowlanym. Mogą wystąpić niewielkie różnice wymiarów i usytuowania elementów powstałe w trakcie realizacji prac budowlanych. Przedstawione elementy wyposażenia i umeblowania mają jedynie charakter poglądowy, stanowią propozycję aranżacji i nie są objęte ofertą sprzedaży lokalu mieszkalnego/usługowego. Pomiarów pod projekt aranżacji, zakup mebli, urządzeń i wyposażenia należy dokonać z natury, po odbiorze lokalu. Niedopuszczalna jest ingerencja w elementy nośne budynku, elewację budynku oraz ściany międzylokalowe.

■ ŚCIANY Z MOŻLIWOŚCIĄ DEMONTAŻU

# ORZECHOWA

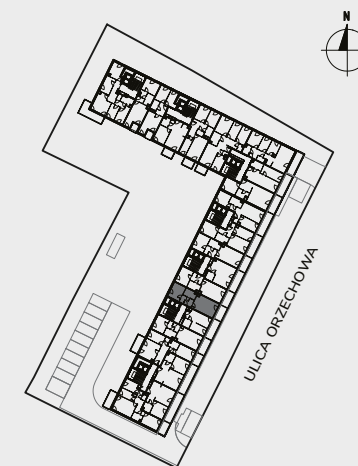
## NOWY RYTM MIASTA

### M1/07

nr mieszkania

nr klatki schodowej	K2
piętro	1
liczba pokoi	2
<b>powierzchnia</b>	<b>44,34 m<sup>2</sup></b>

1. hall	5,87 m <sup>2</sup>
2. salon z aneksem	21,60 m <sup>2</sup>
3. sypialnia	11,68 m <sup>2</sup>
4. łazienka	5,19 m <sup>2</sup>
5. balkon	6,64 m <sup>2</sup>



[orzechowa.com.pl](http://orzechowa.com.pl)

Ten rysunek objęty jest prawami autorskimi i nie może być używany bądź reprodukowany w części ani w całości, ani wykorzystany do prac budowlanych, bez pisemnej zgody właściciela. | Wersja z dnia 16.11.2023



**GH Development 4 Sp. z o.o.**

Aleje Jerozolimskie 44, 00-024 Warszawa  
[www.ghdevelopment.pl](http://www.ghdevelopment.pl)